

# ご入会キャンペーン開催

10/1(金)~10/30(土)

Re.station は

無料体験  
受付中

送迎バス  
運行中

## スポーツクラブでこの秋、冬の脂肪燃焼・不調対策！

### トレーニングジム スタッフが運動指導いたします！



自転車やウォーキングは血圧やコレステロール値改善、そして脂肪燃焼に効果的！



筋肉を鍛え、貯えることによりいつまでも元気に動ける身体を維持できます！



ストレッチ専用マシンで身体をほぐします。肩こりや腰痛改善、猫背などの姿勢改善に効果があります。

### スタジオレッスン 多彩な運動教室をお好みで！



エアロ系レッスン

音楽に乗ってしっかり動いて楽しめます！



調整系レッスン

ヨガやピラティスなど心身を整える運動です！



ストレッチレッスン

こわばった筋肉を少しずつやさしく伸ばします！



貯筋系レッスン

楽しみながら、足腰の筋肉を鍛えます！

### プール 水の浮力で身体にやさしい



肩まで水に浸かれば体重は1/10に。足腰に不安があっても大丈夫です。



水泳初心者向けの教室から4泳法まで、「泳げるようになりたい」を叶えます。



ジャグジーや採暖室でリラックスすることができます。

### 《おすすめ会員種別》

種別	月会費(税込)	利用時間・ポイント
プラチナ	7,150円	営業時間いつでも利用可 70歳以上の方対象
平日ナイト	5,940円	月~金 18:30~21:30 仕事帰りにおすすめ
イブニング	5,940円	月~土 16:00~19:00 夕食までの空き時間に

感染対策のため、館内は原則マスク着用となります。

※プールは除く



## この秋スイミングデビュー！楽しく泳いでぐんぐん上達！

### ベビーコース 親子ではじめる初めてのプール



親子でのスキンシップや水中運動を通じて、発育、発達を促します

教室時間

火・木 11:00~11:45

月会費(税込)

週2回 6,160円

### 幼児コース 幼児期のプールは心身にいいことばかり



楽しく水慣れ♪そしてクロール、背泳ぎまで練習します

教室時間

月・火・木・金 16:10~17:10

水 15:00~16:00 16:10~17:10

土 10:30~11:30 14:00~15:00

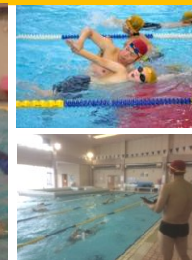
15:20~16:20

月会費(税込)

週1回 6,160円 週2回 7,260円

週3回以上 8,360円

### 小学生コース さらに泳ぎのステップアップ



クロールから個人メドレーまで泳力アップを目指します

教室時間

月~金 17:30~18:30

土 10:30~11:30 14:00~15:00

15:20~16:20 16:40~17:40

月会費(税込)

週1回 6,160円 週2回 7,260円

週3回以上 8,360円

### お得！スイミング月会費は兄弟姉妹割引あり

#### キャンペーン入会特典

入会金 0円

※通常5,500円

#### スポーツクラブ特典

10月月会費

半額

#### スイミング特典

- ・スクールバッグ
  - ・水泳帽
  - ・ワッペン
- プレゼント



スポーツクラブ・スイミングスクール

Re.station

ご入会時には「会費引落とし用口座番号および届出印」「開始月および翌月分の月会費」をご用意ください

八幡浜市保内町宮内1-240

☎0894-37-3730

リー・ステーション 検索

【営業時間】

月~金 10:00~21:30

土・祝 10:00~19:00

(日曜日休館)